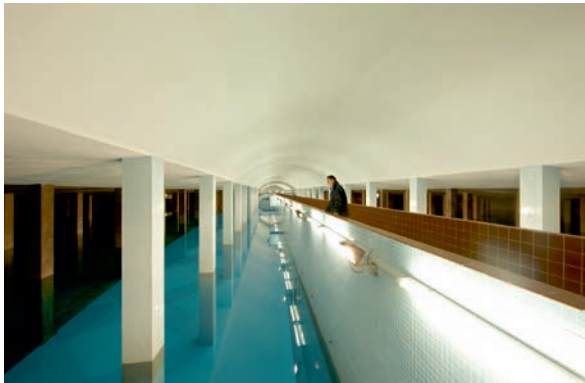




Hauptverwaltung Stuttgart-Vaihingen



Schaltwarte Stuttgart



Hochbehälter Stuttgart-Rohr



Zweckverband
Bodensee-Wasserversorgung

Postfach 80 11 80
70511 Stuttgart

Hauptstraße 163
70563 Stuttgart

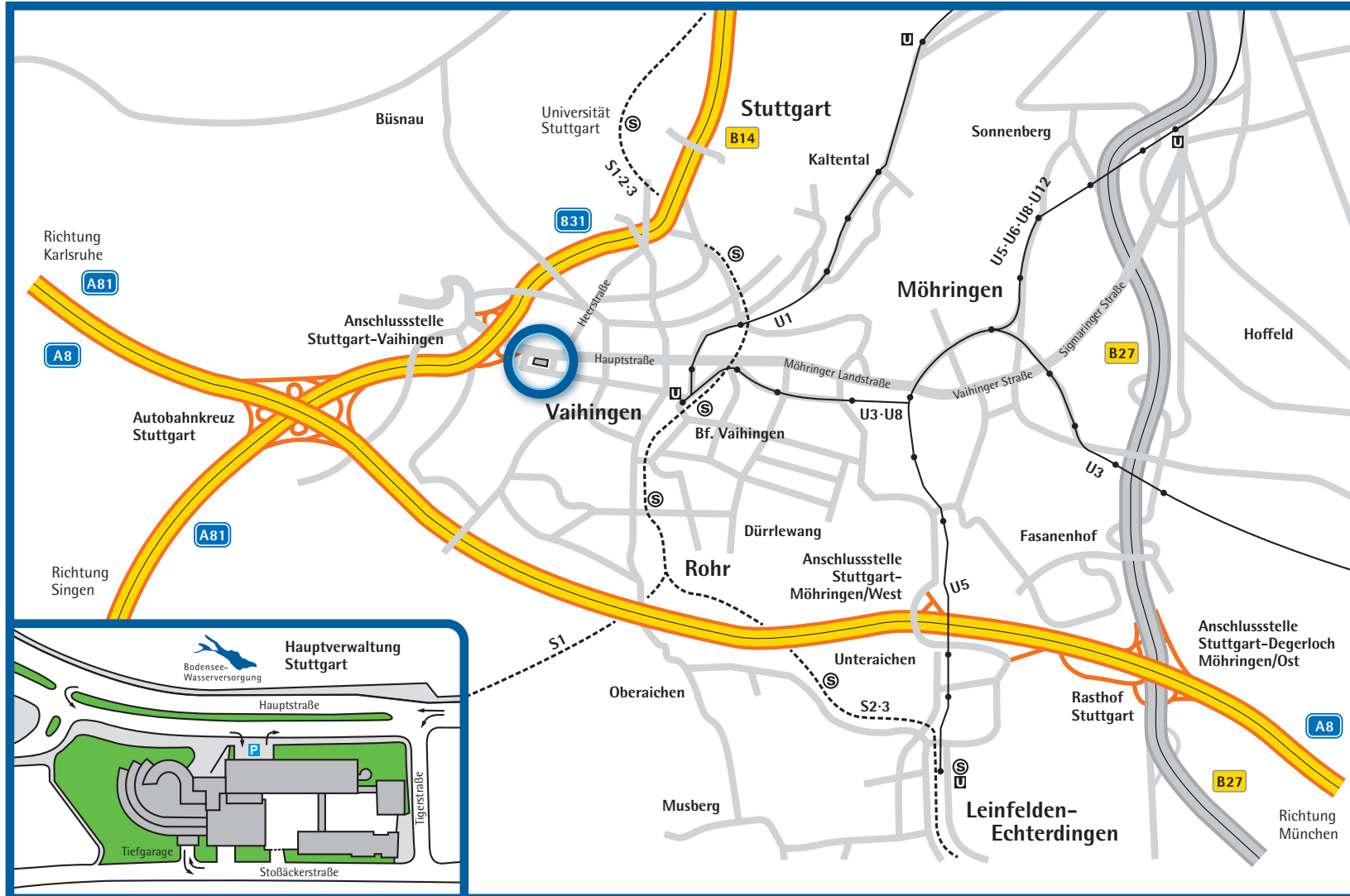
Telefon 0711 973-0
info@bodensee-wasserversorgung.de
www.bodensee-wasserversorgung.de

ANFAHRTSPLAN
STUTTGART

BODENSEE-WASSERVERSORGUNG

Hauptverwaltung in Stuttgart

SO FINDEN SIE ZU UNS: Infos zur Anreise



mit dem PKW

Am Autobahnkreuz Stuttgart in Richtung S-Zentrum abbiegen (A 831), 1. Ausfahrt S-Vaihingen abfahren, an 1. Ampel rechts in die Hauptstraße einbiegen.

mit der S-Bahn

Vom Hauptbahnhof Stuttgart: S1, S2 oder S3 bis (Richtung Herrenberg, Vaihingen und Flughafen) Station „Bf. Vaihingen“.

mit der U-Bahn

Mit U1 (Hauptbahnhof) bis U-Bahn-Station „Vaihingen“.

vom Flughafen

Mit S2 oder S3 bis Station „Bf. Vaihingen“.

an der Station „Bf. Vaihingen“

Unterführung rechts zum Taxistand oder Busbahnhof, mit Bus 84 bis „Tigerstraße“ oder mit Bus 81 (Richtung Büsnau) bis „Heerstraße“, bzw. zu Fuß (ca. 15 Minuten).

Routenplaner



Wir wünschen eine gute Fahrt und einen angenehmen Aufenthalt in unserem Unternehmen.